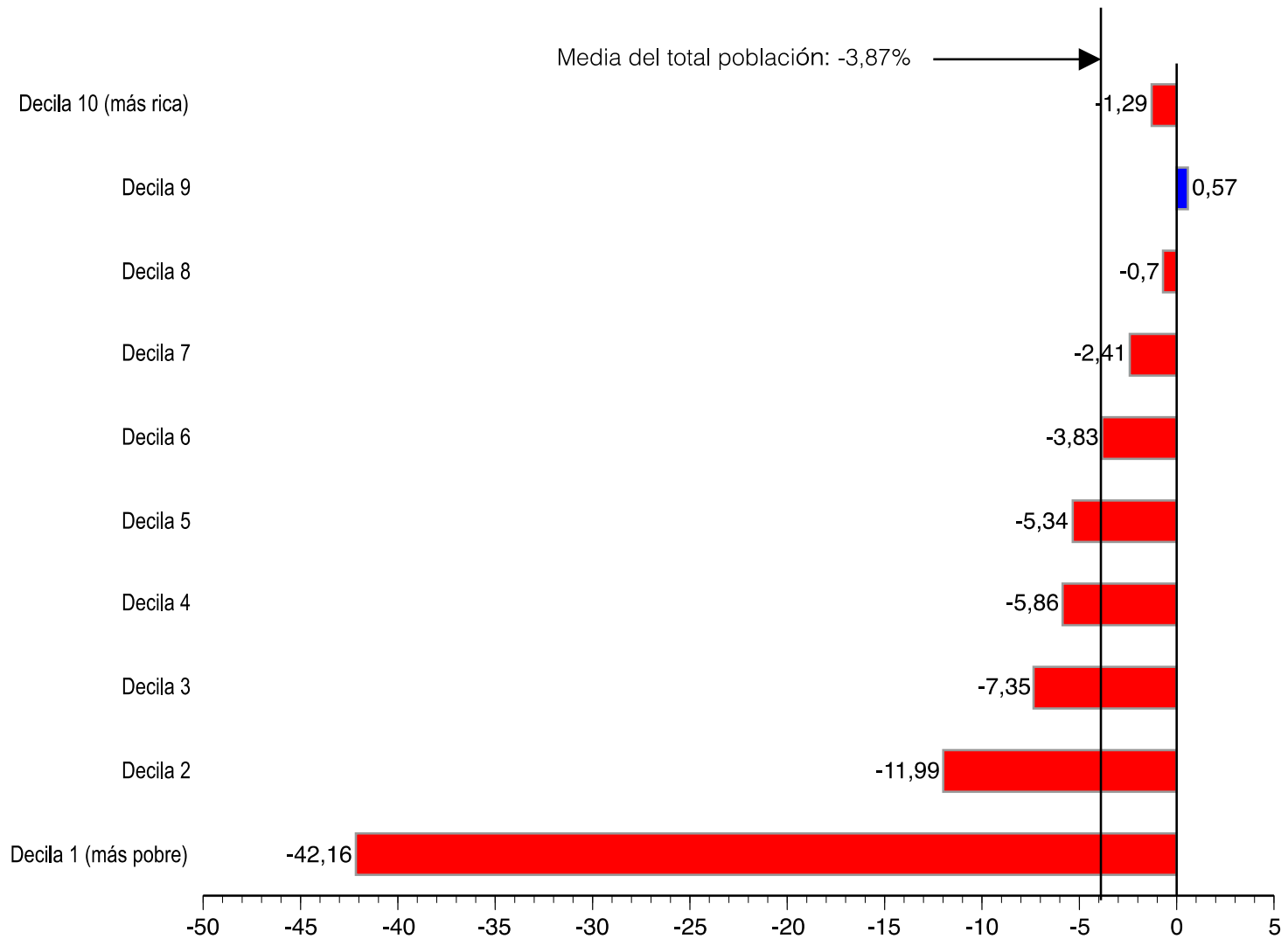




# La política de garantía de ingresos en perspectiva comparada

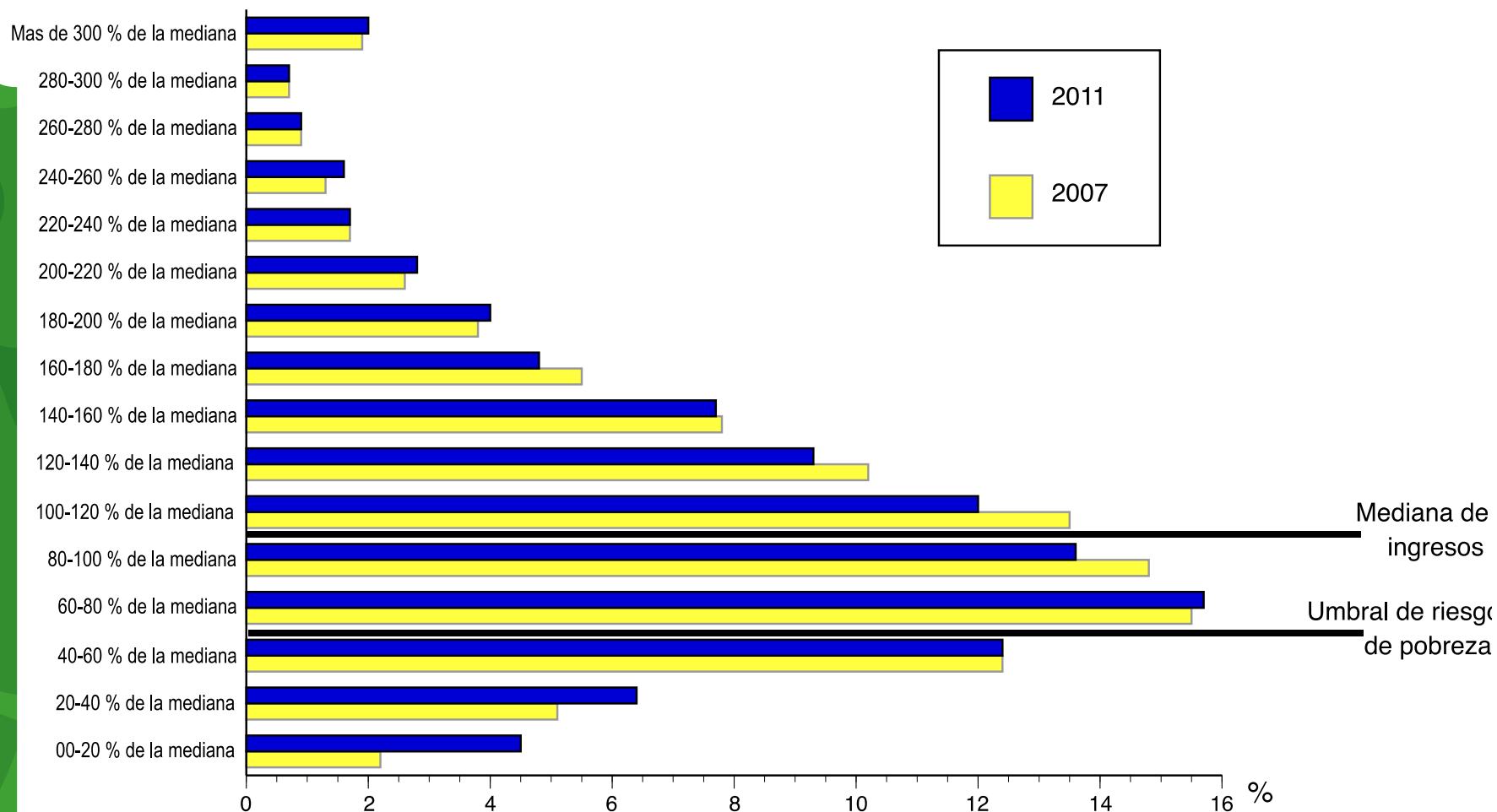
Bilbao, 7 de abril de 2014

# Variación de los ingresos por decilas (2007-2011)

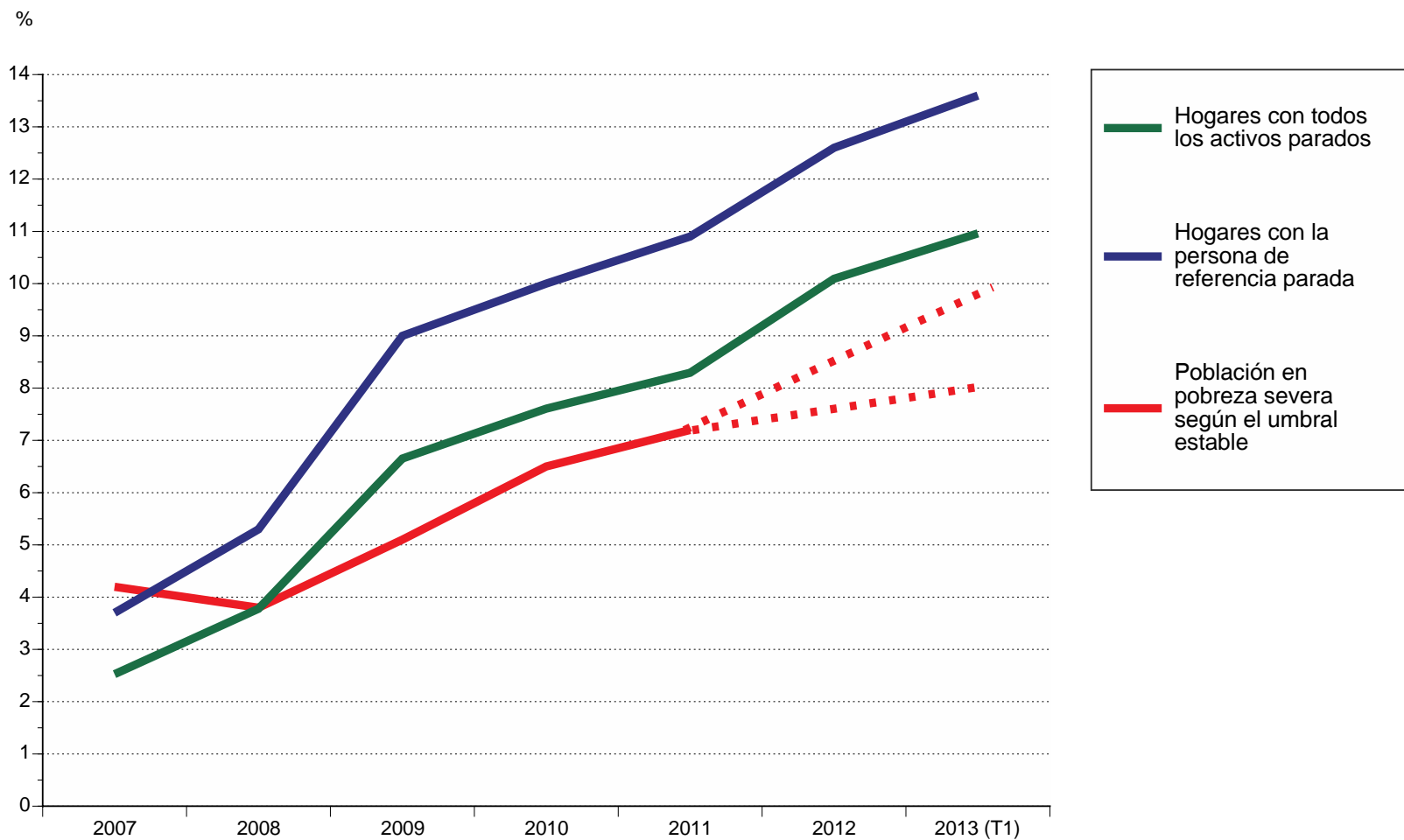




# Distribución de la población por tramos de ingresos en relación a la mediana estable para el periodo 2007-2011



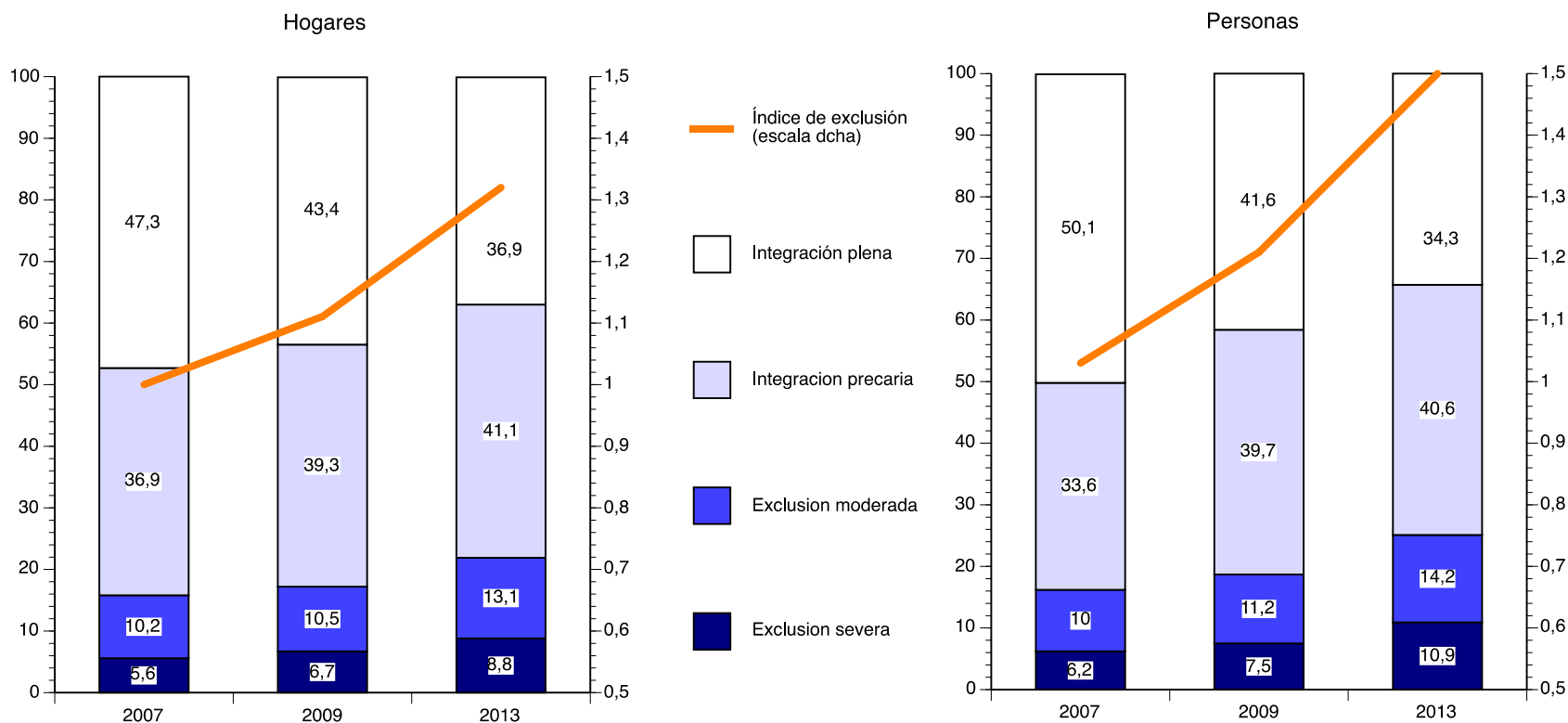
# Estimación de la evolución de la pobreza severa en España



## Pobreza severa por CCAA, según el umbral estable (estatal y propio)

	Umbral Estatal					Umbral de cada CCAA				
	2007	2008	2009	2010	2011	2007	2008	2009	2010	2011
Andalucía	6,4	6,3	8,2	9,7	12,5	4,2	5,1	6,8	7,1	10,6
Rioja (La)	2,1	2,6	3,4	6,3	9,3	3,3	2,6	3,4	6,3	9,7
Balears (Illes)	2,3	2,9	6,1	8,6	9,1	3,4	3,1	6,7	9,6	9,4
Castilla- Mancha	4,3	5,6	8	7,5	10,5	2,6	4,7	6,1	6,2	8,9
Aragón	3,7	1,1	3,4	4,4	7,8	4,6	1,3	3,9	5	8,2
Extremadura	6,3	6,8	6,5	8,1	9,9	3,2	4	4,1	4,9	7,3
Castilla León	5,2	2,7	4,2	7,1	7,2	4,8	2,7	4,2	7,1	7
Canarias	5,9	4,5	9,1	6,9	8	5,1	3,4	7,7	6,2	6,6
Cantabria	1,3	2,3	5,7	4,7	5,6	1,8	2,5	5,7	5,2	6,3
Cataluña	2,3	2,9	3,6	5	5,1	3,1	3,6	4	5,7	6,1
<b>Navarra</b>	<b>0,6</b>	<b>1,4</b>	<b>2,6</b>	<b>2,7</b>	<b>2,3</b>	<b>1,3</b>	<b>2,3</b>	<b>3,7</b>	<b>4,2</b>	<b>5,9</b>
Galicia	5,2	3	4	4,6	6,5	5,1	2,9	3,7	4,5	5,8
Madrid	4	1,8	2,9	4,7	4,4	4,3	2,4	4,3	5,2	5,5
Murcia	6,7	9,9	8,3	11,9	7,5	6,4	7,3	6,7	10,5	5,5
Valencia	3,3	3,3	3,7	6,1	5,1	3	3,2	3,7	6,1	5,1
Asturias	2	2,1	3,7	3,8	4,1	2,4	2,1	3,9	4,1	5
<b>País Vasco</b>	<b>2,5</b>	<b>2,6</b>	<b>2,9</b>	<b>4,5</b>	<b>3,2</b>	<b>4,5</b>	<b>3,4</b>	<b>3,4</b>	<b>5,8</b>	<b>4,6</b>
<b>Total</b>	<b>4,2</b>	<b>3,8</b>	<b>5,1</b>	<b>6,5</b>	<b>7,2</b>	<b>3,9</b>	<b>3,6</b>	<b>4,9</b>	<b>6,1</b>	<b>7</b>

# Evolución de la exclusión social en la sociedad española



## El papel de las transferencias sociales en la reducción del riesgo de pobreza

	Tasa de riesgo de pobreza SIN transferencias sociales*		Tasa de riesgo de pobreza CON transferencias sociales		Reducción de la pobreza por las transferencias sociales (%)	
	2005	2010	2005	2010	2005	2010
Dinamarca	37,9	39,3	11,9	13,3	68,6	66,2
España	38,5	42,9	19,8	20,7	48,6	51,7
Francia	44,6	44,6	13,0	13,4	70,9	70,0
Reino Unido	42,7	44,1	18,8	17,1	56,0	61,2

\* Incluyendo las pensiones

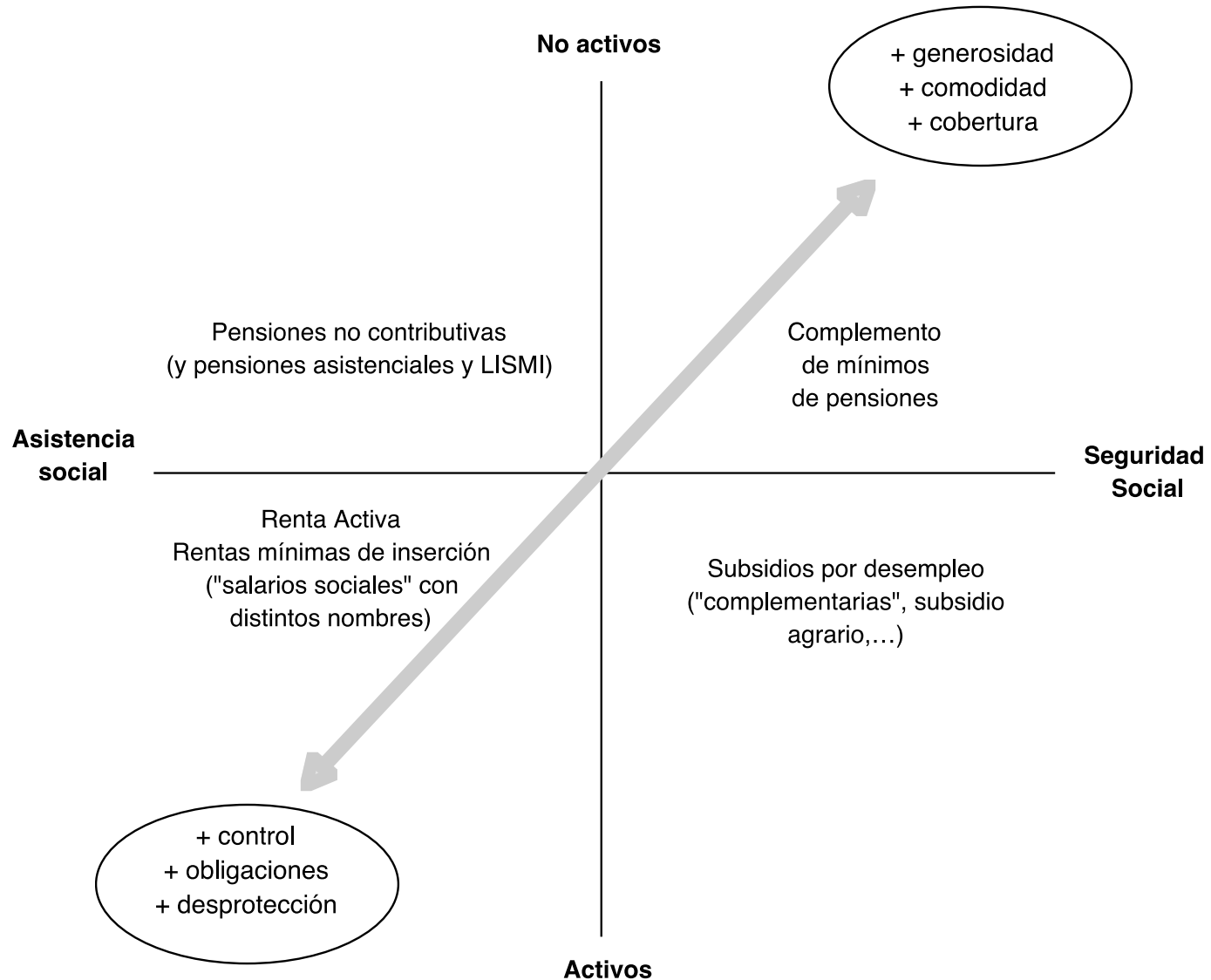
Fuente: Eurostat - EU-SILC (2005-2010).



## Las transferencias sociales y la reducción de la pobreza severa

	2007	2011
Tasa de pobreza severa antes de todas las transferencias sociales (excluidas también pensiones de jubilación)	22,5 %	31 %
Tasa de pobreza severa antes de percibir Prestaciones de desempleo y servicios sociales (pero contabilizando las pensiones)	6,9 %	13,6 %
Tasa de pobreza severa después de todas las transferencias sociales	4,2 %	7,2 %
Reducción de la pobreza severa por las prestaciones de desempleo y de servicios sociales	2,7 pp.	6,4 pp.
Reducción de la pobreza severa por las pensiones de jubilación	15,5 pp.	17,4 pp.
Total reducción de la pobreza severa por las transferencias sociales	18,2 pp.	23,8 pp.

# Articulación de los programas de garantía de mínimos



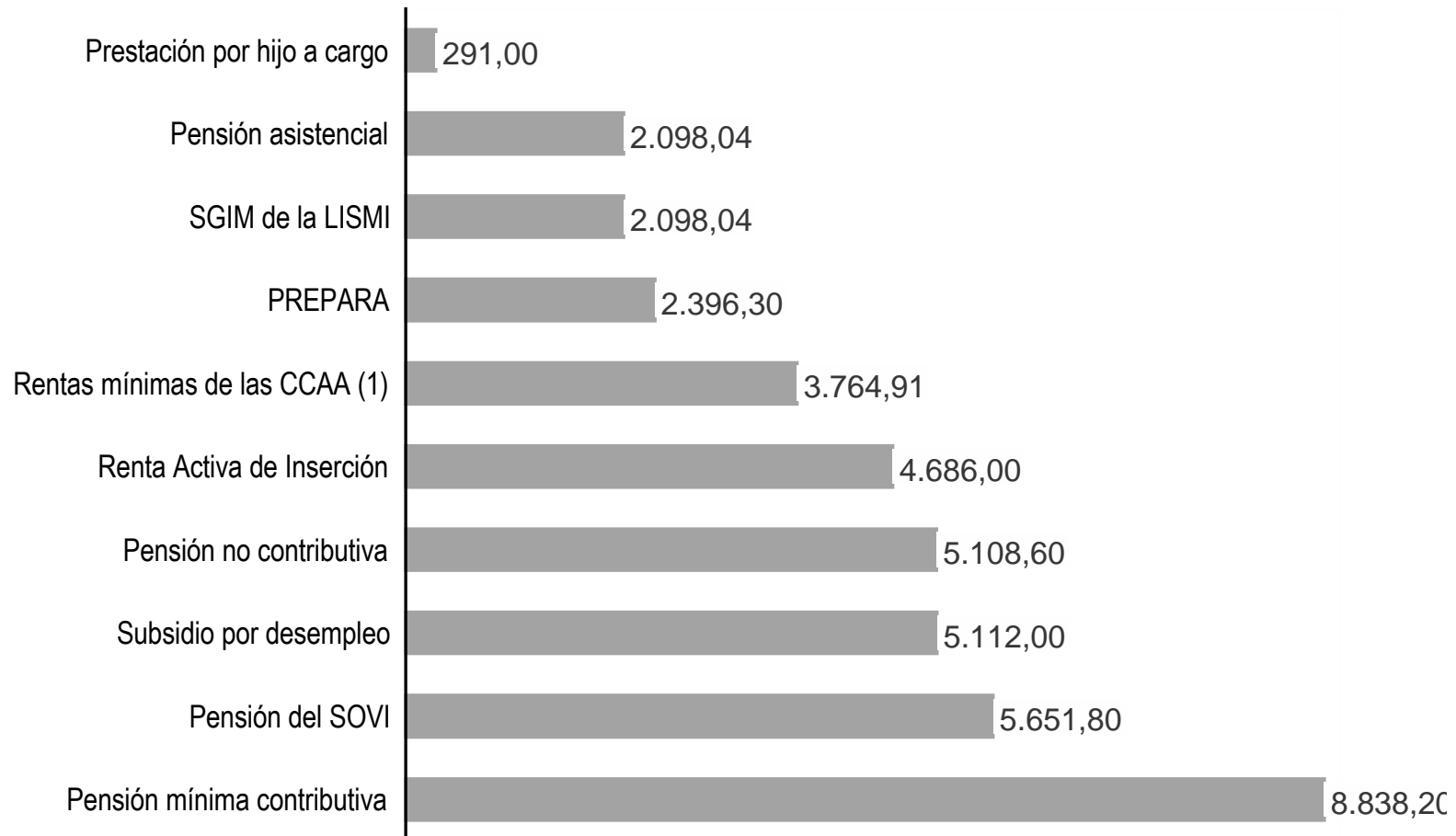
## Nº de prestaciones de los principales programas de garantía de ingresos mínimos 2007 y 2011 (media anual)

	2007	2011	Evolución 2007-11 (%)
Pensiones No contributivas	474.382	447.963	-5,6
Complemento de mínimos de pensiones	2.237.937	2.431.021	8,6
SOVI	434.780	418.694	-3,7
Pensiones Asistenciales	24.282	13.784	-43,2
SGIM LISMI	33.149	17.608	-46,9
Subsidio desempleo	575.675	1.059.474	84,0
Renta Activa de Inserción	65.600	186.316	184,0
Rentas Mínimas CCAA	103.071	223.940	117,3
PREPARA		70.818	-
<b>Total prestaciones</b>	<b>3.948.876</b>	<b>4.869.618</b>	<b>23,3</b>

Nota: A mitad del periodo, a partir de la Ley 14/2009 se incorpora el Programa Temporal de Protección por Desempleo e Inserción (PRODI), que llegó en ese primer año a 214.705 perceptores.

Fuente: Elaboración propia en base a las memorias y estadísticas del MTIN, del MSPS y de la Seguridad Social

## Cuantía máxima anual de los dispositivos de garantía de ingresos mínimos (2013)



## Concepción de la unidad familiar en distintas prestaciones del sistema de garantía de ingresos mínimos

	Perceptor	Cónyuge	Hijos	Padres	Consanguíneos 2º grado	Afines 1º grado
Prestación por hijo a cargo (no contributiva)			< 18 años			
Subsidio de desempleo			< 26 años o discapacitados			
Renta Activa de Inserción			< 26 años o discapacitados			
Pensiones no contributivas						
Complemento de mínimos de pensiones						
Rentas mínimas de las CCAA			Convivientes			

# Perceptores de rentas mínimas de las comunidades autónomas por cada 1.000 habitantes (2011)

